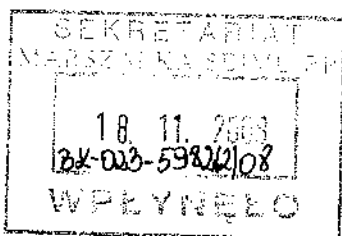


Warszawa, 2008-11-17



**MINISTER ROLNICTWA
I ROZWOJU WSI**

ŻWbok/mj-070-9/2008(4668)



**Pan
Bronisław Komorowski
Marszałek Sejmu
Rzeczypospolitej Polskiej**

Panie Marszałku!

W odpowiedzi na interpelację poselską Pana Mariusza Błaszczaka Posła na Sejm RP w sprawie skuteczności kontroli przeprowadzanych przez Inspekcję Weterynaryjną w schroniskach dla zwierząt przekazaną pismem z dnia 28 października 2008 r. nr SPS-023-5962/08 uprzejmie informuję, że kontrole podmiotów podejmujących i prowadzących działalność w zakresie prowadzenia schronisk dla zwierząt są przeprowadzane zgodnie z przepisami rozporządzenia Ministra Rolnictwa i Rozwoju Wsi z dnia 29 marca 2005 r. w sprawie szczegółowego trybu i sposobu wykonywania kontroli przez pracowników Inspekcji Weterynaryjnej (Dz. U. Nr 61, poz. 547).

Zgodnie z art. 4 ust. 1 ustawy z dnia 11 marca 2004 r. o ochronie zdrowia zwierząt oraz zwalczaniu chorób zakaźnych zwierząt (Dz. U. Nr 69, poz. 625, z późn. zm.) podmiot prowadzący działalność nadzorowaną polegającą na prowadzeniu schroniska dla zwierząt, jest obowiązany spełniać wymagania weterynaryjne, które zostały określone w rozporządzeniu Ministra Rolnictwa i Rozwoju Wsi z dnia 23 czerwca 2004 r. w sprawie szczegółowych wymagań weterynaryjnych dla prowadzenia schronisk dla zwierząt (Dz. U. Nr 158., poz. 1657).

Wymagania weterynaryjne odnoszące się do schronisk dla zwierząt obejmują wymagania lokalizacyjne, zdrowotne, higieniczne, sanitarne, organizacyjne, techniczne lub

technologiczne, zabezpieczające przed zagrożeniem epizootycznym i epidemicznym, dotyczące w szczególności:

- 1) stanu zdrowia zwierząt utrzymywanych w schronisku, w tym odnoszące się do badań potwierdzających ten stan oraz określonych szczepień ochronnych,
- 2) miejsc przetrzymywania zwierząt oraz obszarów, z których pochodzą zwierzęta umieszczane w schronisku,
- 3) sposobu ustalania pochodzenia zwierząt umieszczanych w schronisku, w tym zakresu i sposobu prowadzenia rejestru tych zwierząt,
- 4) obiektów budowlanych lub miejsc, w których prowadzi się schronisko oraz osób opiekujących się zwierzętami w schronisku,
- 5) sposobu i zakresu prowadzenia dokumentacji oraz okresu jej przechowywania.

W rozporządzeniu Ministra Rolnictwa i Rozwoju Wsi w sprawie szczegółowych wymagań weterynaryjnych dla prowadzenia schronisk dla zwierząt zostały określone wymagania weterynaryjne w zakresie określonym w upoważnieniu ustawowym.

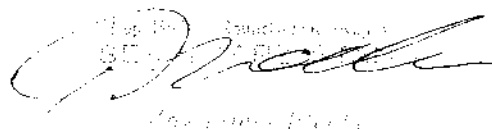
Zgodnie z § 6 tego rozporządzenia podmiot prowadzący schronisko prowadzi wykaz zwierząt przebywających w schronisku zawierający opis zwierzęcia, datę przybycia do schroniska oraz dane osoby przekazującej zwierzę do schroniska, dane dotyczące kwarantanny, przeprowadzanych szczepień i zabiegów weterynaryjnych, datę opuszczenia schroniska oraz dane osoby, której przekazano zwierzę oraz datę śmierci zwierzęcia z podaniem przyczyny. Odpowiedzialność za rzetelne i prawidłowe prowadzenie wykazu ponosi podmiot prowadzący schronisko. W przypadku niewłaściwego prowadzenia tego wykazu powiatowy lekarz weterynarii sprawujący nadzór nad schroniskiem może, zgodnie z art. 8 ust.1 ustawy z dnia 11 marca 2004 r. o ochronie zdrowia zwierząt oraz zwalczaniu chorób zakaźnych zwierząt, wydać decyzję nakazującą usunięcie uchybień w określonym terminie lub decyzję nakazującą wstrzymanie działalności do czasu usunięcia stwierdzonych uchybień.

W ww. przepisach zostały precyzyjnie określone obowiązki w zakresie prowadzenia dokumentacji przez podmiot prowadzący schronisko dla zwierząt, procedury kontroli sprawowanej przez organa Inspekcji Weterynaryjnej w ramach sprawowanego nadzoru oraz zakres działań podejmowanych przez te organa mających na celu egzekucję tych przepisów.

W związku powyższym w ramach kontroli schronisk dla zwierząt powiatowy lekarz weterynarii ustala stan faktyczny dotyczący zarówno liczby zwierząt przebywających w schronisku w dniu kontroli, jak też prawidłowości i rzetelności informacji zapisanych w prowadzonym w schronisku wykazie, który zgodnie z obowiązującymi przepisami zawiera

szczegółowe informacje dotyczące każdego zwierzęcia od dnia przyjęcia do schroniska do dnia adopcji lub śmierci.

Jednocześnie uprzejmie informuję Pana Marszałka, że skierowałem do Głównego Lekarza Weterynarii pismo z poleceniem przypomnienia podległym organom Inspekcji Weterynaryjnej o obowiązku przestrzegania właściwych procedur kontroli podczas sprawowania nadzoru nad schroniskami dla zwierząt oraz zwrócenia szczególnej uwagi na rzetelne i zgodne z przepisami prowadzenie wykazów zwierząt przebywających w schroniskach.



Andrzej Wójcik